

Ejemplo de aplicación, no es imagen real de producto / Application reference, not real product image.



**LuxPrint®**

anti-glare glass

▶ Visión a Través

▶ *See-Through*

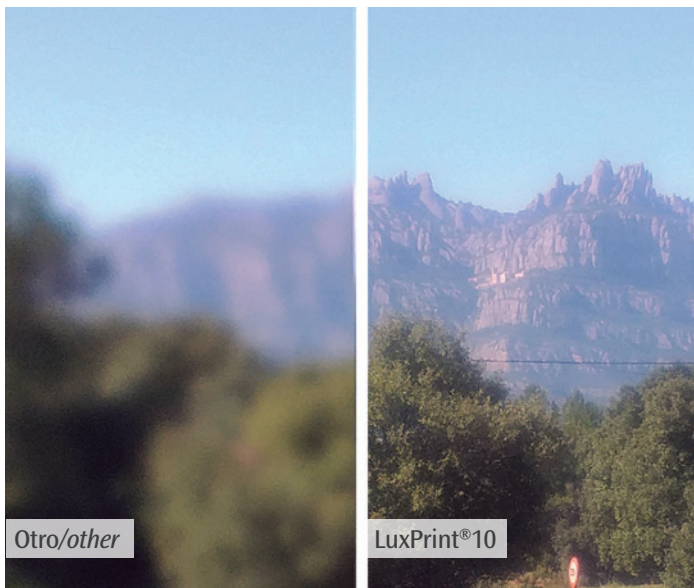
**SEVASA**

Technical Acid-etched Glass  
TECHNOLOGICS

# LuxPrint® *Visión a Través / See-Through*

Vidrio antirreflejo/antideslumbramiento para fachadas o ventanas y visión a través.  
*Anti-glare glass line for vision-through façades or windows.*

- Nuevo vidrio mateado al ácido antideslumbramiento (anti-glare).
  - Único mateado de visión a través incluso en la distancia. Buena definición de imagen.
  - Sin adición de capas, films, solo vidrio con superficie microestructurada.
  - Disponible también en vidrio XXL para una arquitectura singular.
- New anti-glare and anti-reflective glass by acid-etching.*
- World's unique anti-glare acid-etched glass you can see through even far away at distance (even miles away) with good image definition and no blurs.*
- Without coatings, films, nothing added, just and only glass with structured surface.*
- Available also in oversized glass for an outstanding and singular architecture design.*



Visión a Través / *See-Through*

La línea LuxPrint® se compone de 3 acabados  
*/ LuxPrint® line is composed by 3 finishes:*

	ANTI-GLARE	TRANSPARENCY
LuxPrint® 6		
LuxPrint® 8		
LuxPrint® 10		

# LuxPrint® *Visión a Través / See-Through*

## Ventajas / Benefits:

- Vidrio antideslumbramiento, antirreflejos.
  - Único a nivel mundial con visión a través, incluso lejos en la distancia.
  - Disponible en medida XXL hasta 9 metros.
  - Proceso de microacidado.
  - Sin marcas de dedos y con alta resistencia a manchas. Fácil limpieza.
  - Extrema durabilidad, ideal para aplicaciones exteriores.
  - Mejor protección a rayos UV que el vidrio float.
  - Alta transmisión de la luz y eficiencia.
  - De tacto suave y sedoso.
  - Puede ser laminado, curvado, templado, endurecido y otras transformaciones.
- 
- *Anti-glare, antireflection glass.*
  - *World's unique with vision-through even far away at distance.*
  - *Available oversize XXL up to 9 meters long (354 in).*
  - *Microetching process.*
  - *Fingerprint free, high resistance to stains. Easy cleaning.*
  - *Extreme durability, suited for outdoor applications.*
  - *Better protection from UV rays than regular glass.*
  - *High transmittance, light efficiency.*
  - *Soft and silky touch.*
  - *It can be laminated, curved, tempered, toughened and other transformations.*

Ideal en fachadas, estructuras, muro cortina, 2ª piel, claraboyas, marquesinas, ventanas y puertas, barandillas, techos, particiones, que requieran antirreflejo en cara 1 exterior y bastante buena visión a través. También para el diseño de interiores.

*Ideal for façades, envelopes, 2nd skin, window blinds/louvers, windows and doors, railings, ceilings, partitions, ... demanding anti-glare on side 1 outdoor and a rather good vision-through. For interior applications as well.*

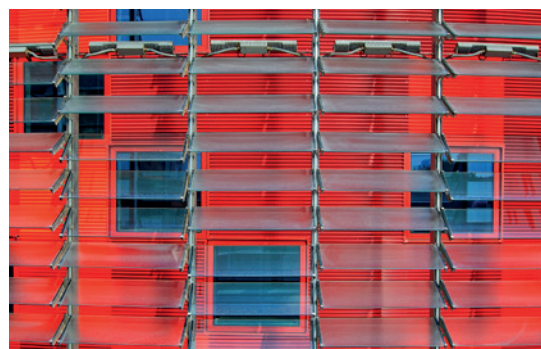
## Para su inspiración / For your inspiration:



Ventanas y cerramientos / *Windows and enclosures\**



Fachadas, 2ª piel / *Façades, 2nd skins\**



Persianas, marquesinas / *Window blinds\**

# LuxPrint® *Visión a Través / See-Through*

Se puede combinar con LuxPrint® **Impresión Digital**, pintado o laminado con otros materiales como mármol, madera, etc... como vidrio entrepisos en la misma fachada, manteniendo la misma superficie y una apariencia homogénea. LuxPrint® libera la cara ideal para otras transformaciones, muy apreciado por la cristalería profesional.

*It may also be combined with LuxPrint® Digital Printing, painted, or laminated with other materials such as marble/wood... as spandrel glass on the same façade/curtain wall, maintaining same anti-glare surface and consistent appearance. Also freeing the ideal glass' side, a fact well appreciated by glass processors.*



## Características / Specifications:

- **Vidrio base / Glass base:** extraclaro y claro / *Low-iron and float.*
- **Espesor / Thickness:** 2 - 12 mm (5/64" to 1/2" in).
- **Medidas / Sizes:** 2250\*3210 mm hasta XXL 9000\*3210mm. (88\*126" up to 354" in). XXL  
Otros espesores o medidas, a consultar / *Other thickness or sizes, please consult.*
- **Peso / Weight:** 2.5kg/m2 por mm espesor / *per mm thickness.*
- **Base / Base:** vidrio float norma UNE-EN 572-2 producido en la Comunidad Europea / *float glass norm UNE-EN 572-2 produced in the European Community.*

LuxPrint® **Visión a Través** se fabrica en la planta de Sevasa Technologies en Teruel, bajo la normativa de la Comunidad Europea en los aspectos social, de seguridad, sostenibilidad medioambiental y de calidad. Con gestión corporativa de Calidad ISO 9001 y Medioambiental ISO 14001. Galardonado con el sello de Responsabilidad Social de Aragón 2021.

*LuxPrint® See-Through is produced at Sevasa Technologies' plant in Calanda (Spain) under European Community regulations on labor, social & security, environmental sustainability, and product quality requirements. With ISO 14001 Environmental Management and ISO 9001 Quality Management. Awarded with 2021 Aragon Social Responsibility Seal.*



Certificado Gestión Medioambiental  
*Environmental Management Certificate*



## LuxPrint®

anti-glare glass

▶ Visión a Través

▶ *See-Through*

## SEVASA

Sociedad Española de Vidrios Artísticos, S.A.

P.I. Can Torrella - Ronda Shimizu 16

08233 Vacarisses (Barcelona) - Spain

[info@sevasa.com](mailto:info@sevasa.com)

Tel. +34 93 828.0333 - Fax +34 93 828.0745

[www.sevasa.com](http://www.sevasa.com)

## SEVASA TECHNOLOGICS

SEVASA Technologies S.A.

P.I. La Fuensalada - Ctra de Alcañiz, Parc. 4

44570 Calanda (Teruel) - Spain

[info@sevasatechnologies.com](mailto:info@sevasatechnologies.com)

Tel. +34 978 110 061

[www.sevasatechnologies.com](http://www.sevasatechnologies.com)