



Vidrio anti-colisión de pájaros con diseño específico al ácido.  
*Your bird-safe glass solution with specific acid-etched design.*

Minimiza el riesgo de colisión de pájaros (día y noche).  
 Los marcadores visuales al ácido de Sevasa han sido diseñados según tamaño, densidad, contraste de superficie y lado (exterior, cara 1) para minimizar riesgos como el efecto espejo o la condición de vuelo a través.

*Minimize day/night risk of bird collisions. Sevasa acid-etched visual markers are defined by means of size, density, contrasted surface structure and side (exterior, side#1) in order to minimize risks such as mirror effect or fly-through condition.*

Acorde con directrices y recomendaciones especializadas.  
 Cumple la conocida norma 2 x 4 pulgadas y otras regulaciones obligatorias o voluntarias.

*Complies with local regulations or national guidelines, when required. Meet the recognized 2 x 4 rule and other tighter mandatory or voluntary regulations.*



Opciones de vidrio-base, incluso capa cara 2: bajo-emisivo, reflectante, control solar... (a consultar).

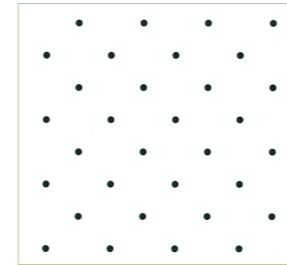
Diseños personalizables, (según características).

*Options for any glass base, even coated on side #2: Low-E, reflective, solar control... (to consult).*

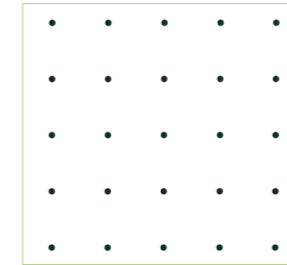
*Custom designs available on demand.*



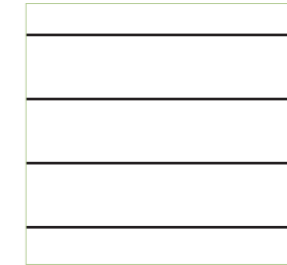
Minimiza el riesgo de colisión de pájaros (día y noche).  
*Minimize day/night risk of bird collisions.*



BK 572

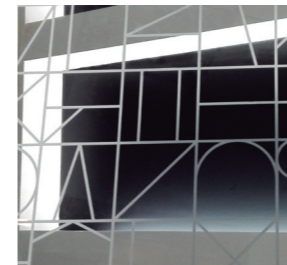


BK 573

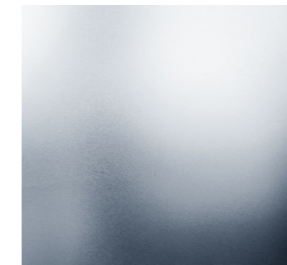


BK 574

BK 572: 5mm 50 x 50mm
BK 573: 4mm 50 x 50mm
BK 574: 2mm 50mm



Más diseños disponibles  
*More designs available.*



Opciones en liso y Antiscratch.  
*Options in smooth and Antiscratch.*

Espesor / Thickness:  
 De 4 a 12mm (5/34" to 1/2")

Medida / Size:  
 Standard 2250 x 3210 mm (88 x 126")  
 A consultar/to consult: 2400 x 3210 mm (94 1/2 x 126")

Color / Colour  
 Claro, extraclaro, y/o vidrio de capa (a consultar).  
*Clear, low-iron and/or coating glass (to consult).*